



## Giữ An toàn trong Khu vực Sư tử Núi

Sư tử núi thường lặng lẽ, đi một mình và hay lảng tránh, đặc biệt là tránh người. Sư tử núi tấn công người là cực kỳ hiếm. Tuy nhiên, xung đột đang tăng khi dân số California mở rộng vào khu vực sư tử núi sinh sống.

- Không đi bộ, chạy xe đạp, hay chạy bộ một mình.
- Tránh đi hay chạy bộ khi sư tử núi hoạt động mạnh nhất—bình minh, hoàng hôn, và đêm.
- Giám sát kỹ trẻ nhỏ.
- Không đến gần sư tử núi.
- Nếu gặp sư tử núi, đừng bỏ chạy; thay vào đó, đối mặt với nó, gây tiếng ồn và cố gắng làm ra vẻ to hơn bằng cách vẫy tay; ném đá hay các vật khác. Bề trẻ nhỏ.
- Nếu bị tấn công, hãy đánh lại.
- Nếu một con sư tử núi tấn công người, gọi ngay 911.

[www.keepmewild.org](http://www.keepmewild.org)

### Thêm Thông tin

Liên lạc Sở Cá và Thú bị săn California

Khu vực Phía bắc  
Redding – (530) 225-2300

Khu vực Bắc Trung  
Rancho Cordova – (916) 358-2900

Khu vực Bay Delta  
Napa – (707) 944-5500

Khu vực Trung tâm  
Fresno – (559) 243-4005 số nội bộ 151

Khu vực Bờ biển Phía nam  
San Diego – (858) 467-4201

Khu vực Sa mạc Nội địa  
Ontario – (909) 484-0167

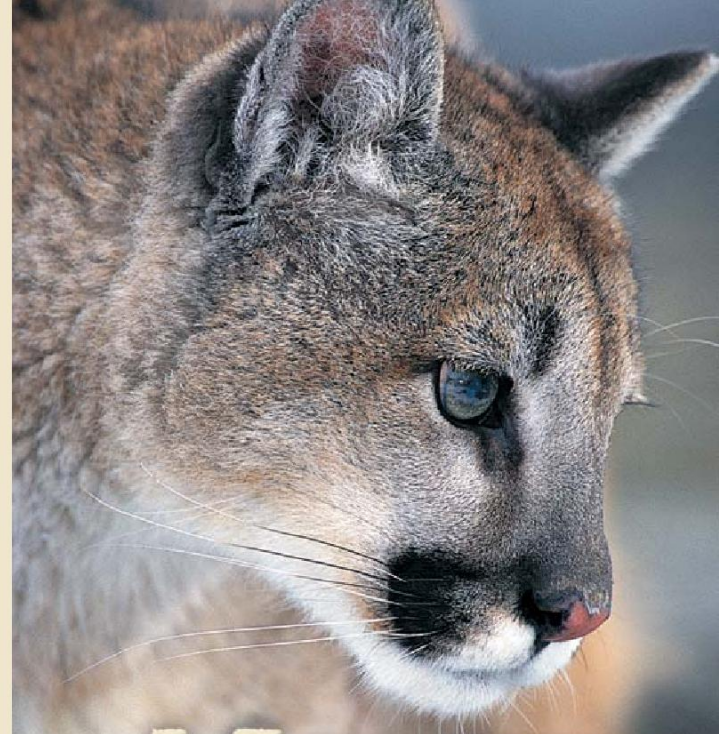
Trung tâm Sacramento - (916) 322-8911

Để yêu cầu thêm tờ rơi, vui lòng gọi (916) 322-8911 hoặc email [publications@dfg.ca.gov](mailto:publications@dfg.ca.gov).

Các phương thức liên lạc khác sẵn sàng theo yêu cầu. Nếu cần sự điều tiết hợp lý, liên lạc Sở Cá và Thú bị săn, (916)322-8911 hoặc Dịch vụ Tiếp âm California phục vụ những cư dân điếc và suy giảm thính giác sử dụng điện thoại TTY/TDD, và người gọi bị suy giảm khả năng ngôn ngữ, tại (800) 735-2929.



Một chiến dịch cho tất cả thú hoang.



# KEEP ME WILD

## Cho Thú hoang ăn là Sai.



Sở Cá và Thú bị săn California

# Bạn có thể đang thu hút sư tử núi về khu vực của bạn mà không biết!

Hơn một nửa California là khu vực sinh sống của sư tử núi. Sư tử núi nói chung tồn tại ở nơi có nai. Chúng đi một mình và hay lảng tránh, và bản năng của chúng là tránh con người.

Sư tử núi thích nai nhưng, nếu được phép, chúng sẽ ăn cả thú nuôi và động vật chăn nuôi. Trong những trường hợp rất hiếm, cả người cũng thành con mồi của sư tử núi.

Những con sư tử núi đe dọa con người ngay lập tức bị giết. Những con săn thú nuôi hoặc động vật chăn nuôi có thể bị giết bởi người chủ sau khi có giấy phép săn bắn bắt buộc. Chuyển chỗ những con sư tử núi có vấn đề không phải là một lựa chọn. Nó gây xung đột chết chóc với những con sư tử núi khác ở nơi mới, hoặc con bị chuyển đi về lại nơi cũ!

Tránh những xung đột chết chóc cho những con thú hoang đẹp này.

## Sống ở

## Khu vực Sư tử núi

- Không cho nai ăn; điều đó là sai luật ở California và sẽ chỉ thu hút sư tử núi.
- Không cho nai vào khu vực của bạn bằng cách tránh trồng những cây nai thích ăn. Để biết các mẹo, yêu cầu *A Gardener's Guide to Preventing Deer Damage* từ văn phòng DFG.
- Tỉa các bụi cây để giảm những chỗ trốn cho sư tử núi.
- Không để trẻ nhỏ hoặc thú nuôi bên ngoài mà không giám sát.
- Lắp đặt hệ thống chiếu sáng cảm biến chuyển động xung quanh nhà và nhà phụ.
- Tạo chỗ trú được che chắn, vững chắc cho cừu, dê, và các động vật dễ tổn thương.
- Không để thú nuôi ở ngoài khi sư tử núi hoạt động mạnh – bình minh, hoàng hôn và đêm.
- Mang thức ăn cho thú nuôi vào trong để tránh thu hút gấu trúc, thú có túi ôpôt và những con mồi tiềm năng khác của sư tử núi.

Nếu nghi ngờ không biết làm gì, hãy hỏi người gác Cá và Thú bị săn tại địa phương hoặc nhà sinh vật học về động vật hoang dã.

## Giữ chúng hoang dã.



## Xác định Dấu vết Sư tử núi



Dấu sư tử



Dấu chó

Dấu vết sư tử núi bên trái có thể được phân biệt với dấu vết của chó bên phải do thiếu dấu móng chân và đệm chân hình chữ “M”.

## Bản đồ vùng có sư tử núi



## Bạn Có thể Giúp

Vui lòng vào [www.keepmewild.org](http://www.keepmewild.org) để xem các áp phích tải về được, các quảng cáo trên báo và các tài liệu Keep Me Wild™ khác.